



Direction des Territoires, de l'Alimentation et de la Mer Organigramme nominatif



Organigramme général

Direction



Directeur adjoint
Eric Roux
(Responsable
Sécurité-Défense)



Directeur
Romain Guillot
(*Directeur du Port &
Représentant de l'ADEME*)



Adjoint au Directeur
Mehdi Bouchelaghem

Secrétariat de Direction
Julie Vigneau

Service Affaires Maritimes et Portuaires



Chef de service
Mehdi Bouchelaghem



Adjointe
Justine Ducret

- Mission Développement et Sûreté Portuaire
 - Capitainerie
 - Politiques maritimes
- Unité Port / Phares et Balises
- Unité Affaires Maritimes

Service Agriculture, Alimentation, Eau et Biodiversité



Chef de service
Francis Louis



Adjointe
Carole Coquo

- Unité Alimentation
- Unité Agriculture, Eau et Biodiversité

Service Énergie, Risques, Aménagement et Prospective



Chef de service
Christophe Georgiou



Adjointe
Hélène Bedu

- Unité Prévention des Risques, Énergie et Climat
- Unité Aménagement du Territoire

Service Routes, Constructions et Bâtiments



Chef de service
Yves de Montgolfier



Adjointe
Laureen Treguier

- Unité District Routier
- Unité Parc et Mines
- Unité Constructions Publiques
- Pôle administratif et sécurité routière

Secrétariat Général



Chef de service
Alexandre Martial

Adjoint
N...

- Unité ressources humaines et formation
- Unité moyens généraux
- Unité comptabilité
- Unité Communication et gestion des documents
- Unité Informatique
- Juridique et contrôle de légalité
 - Commande publique
 - Conseiller de Gestion
 - Assistant de Prévention

Antenne de Miquelon



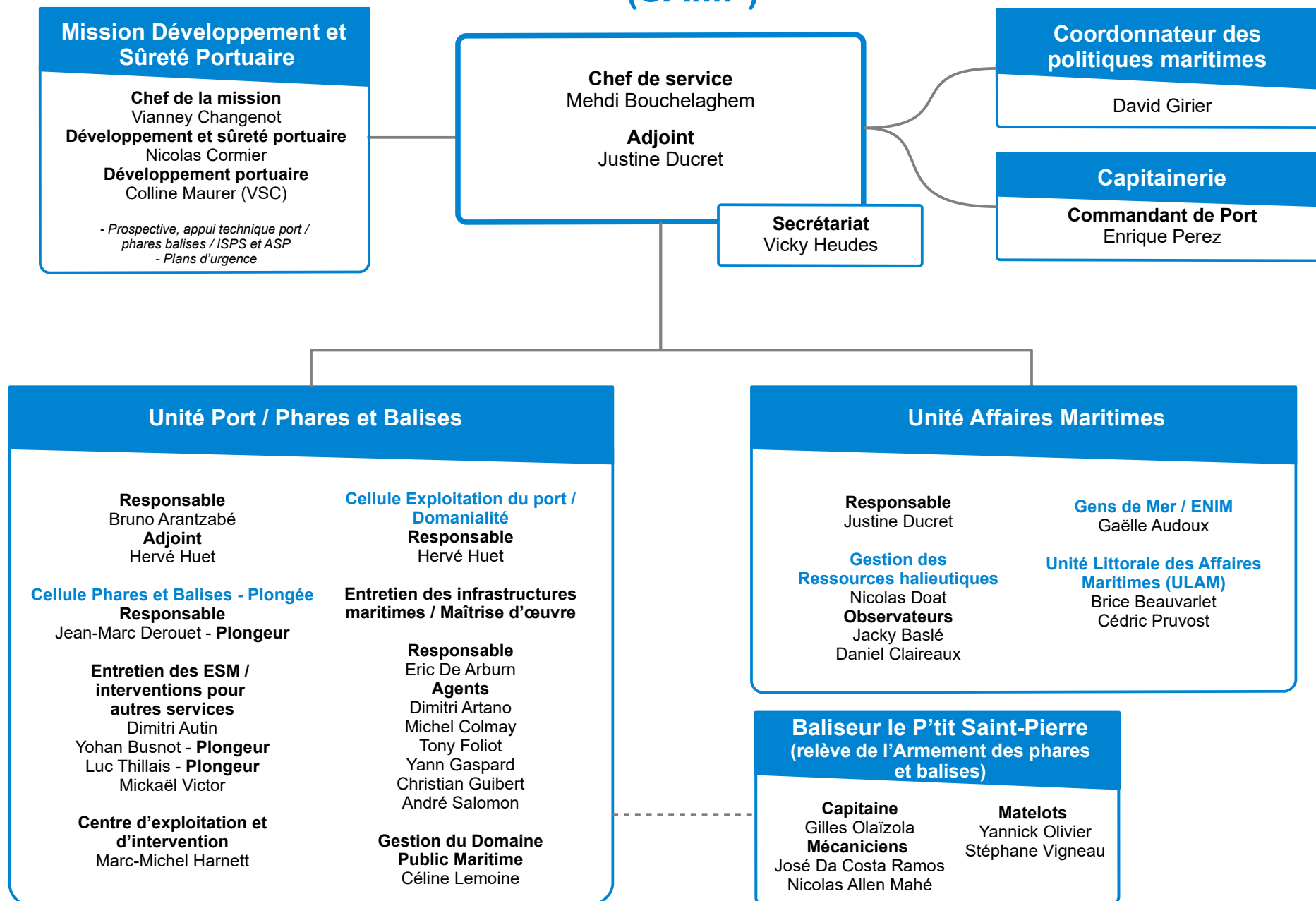
Chef d'Antenne
Bruno Greziller



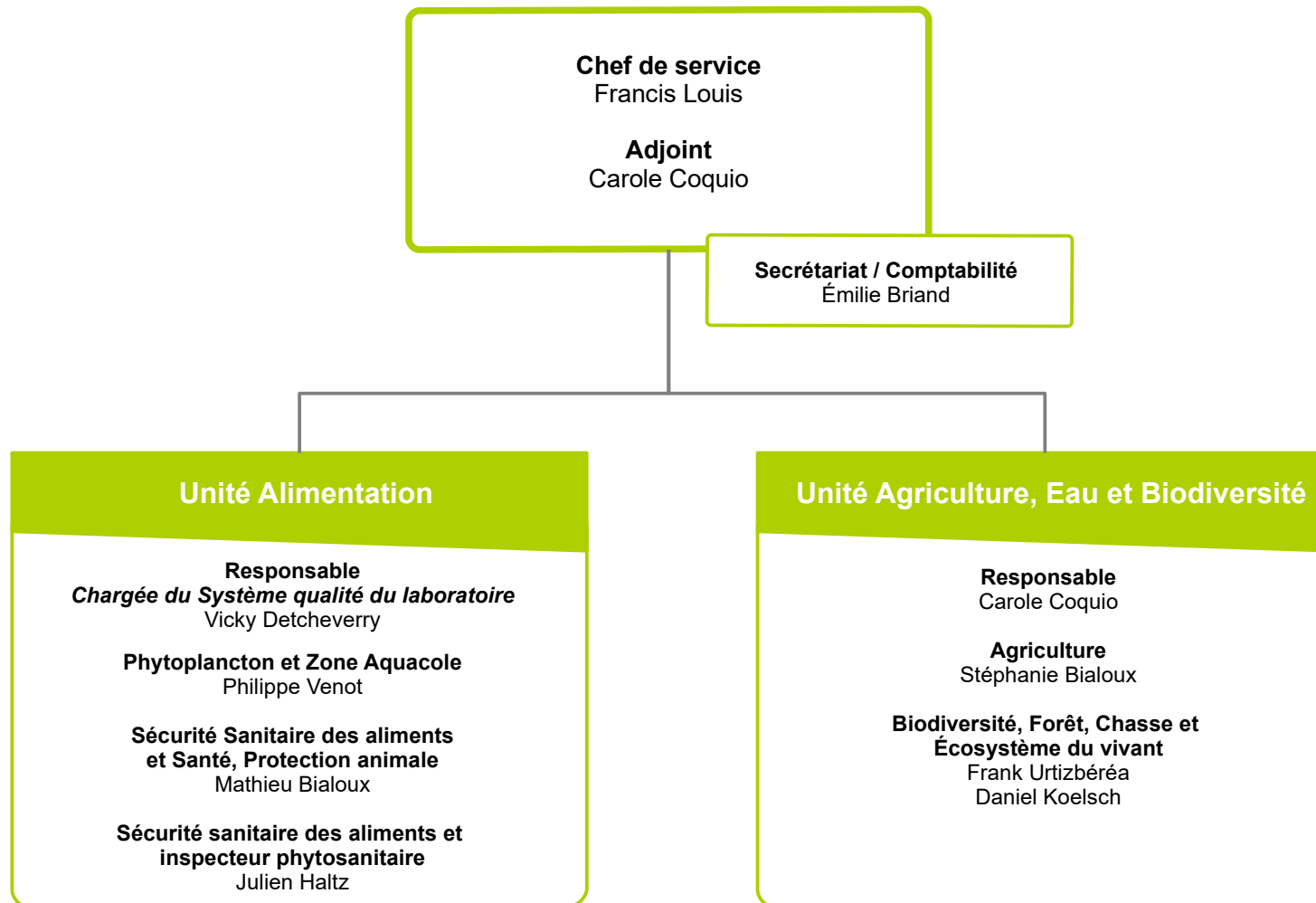
Adjoint
Jean-Michel Bernard

- atelier routes
- atelier mécanique
- atelier bâtiment
- atelier quais
- aérodrome
- travaux neufs et topo
- alimentation, agriculture et biodiversité

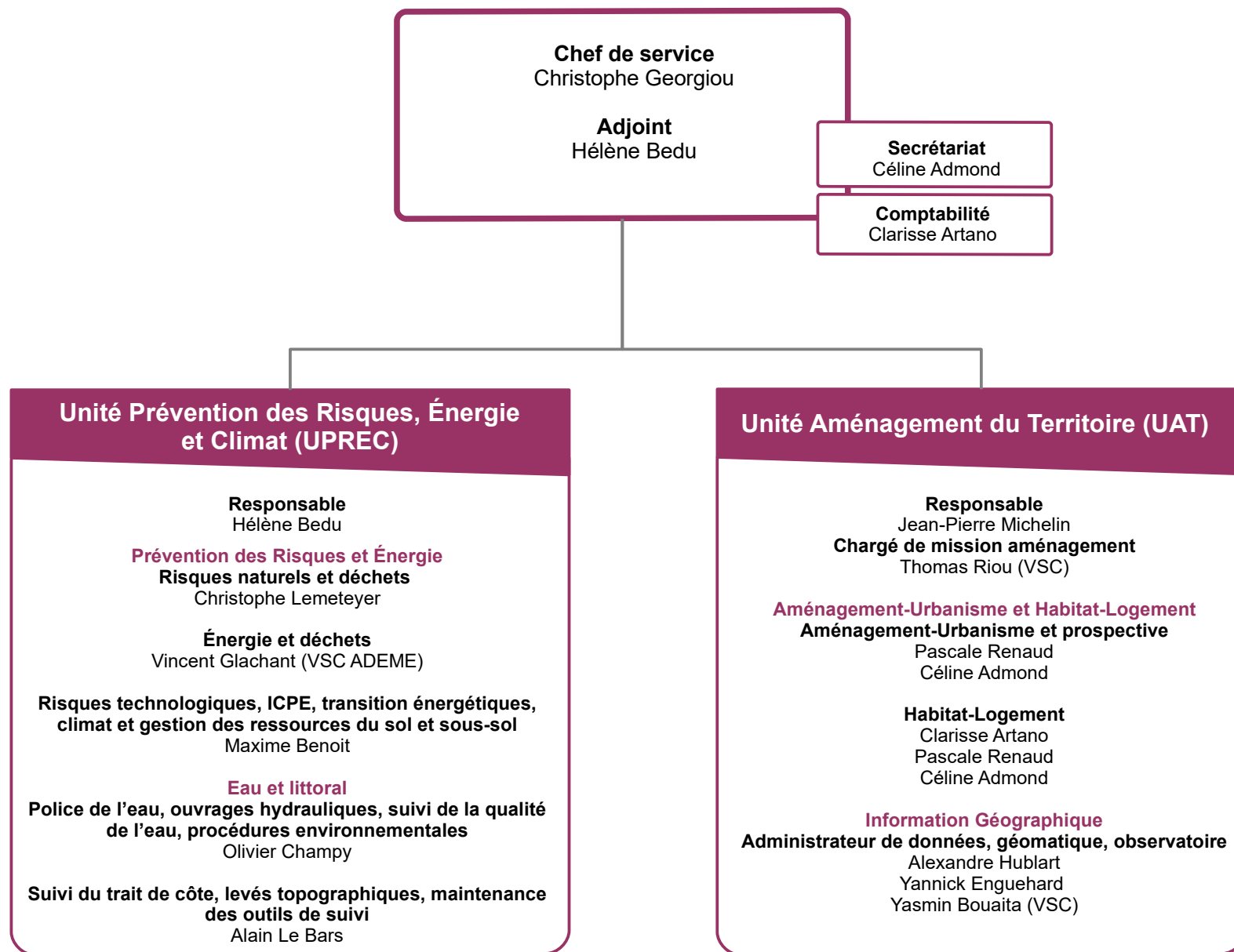
Service Affaires Maritimes et Portuaires (SAMP)



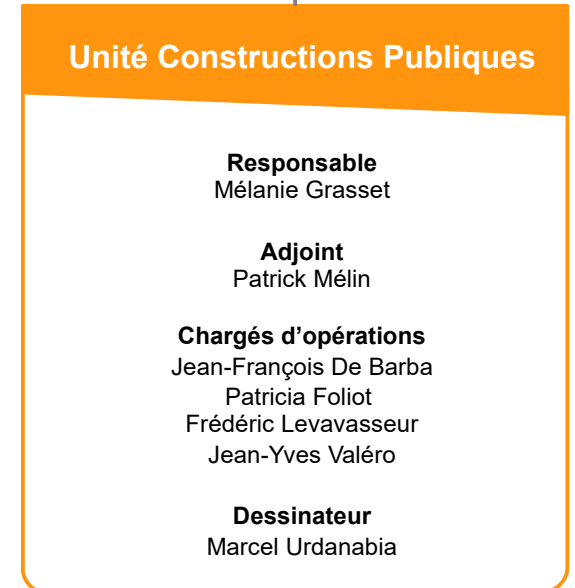
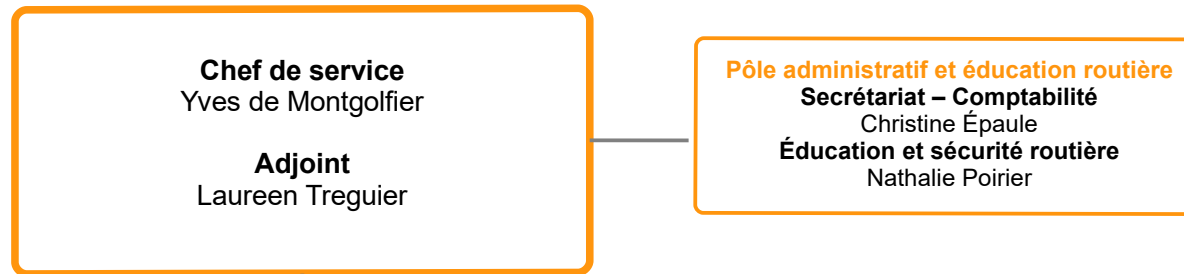
Service Agriculture, Alimentation, Eau et Biodiversité (SAAEB)



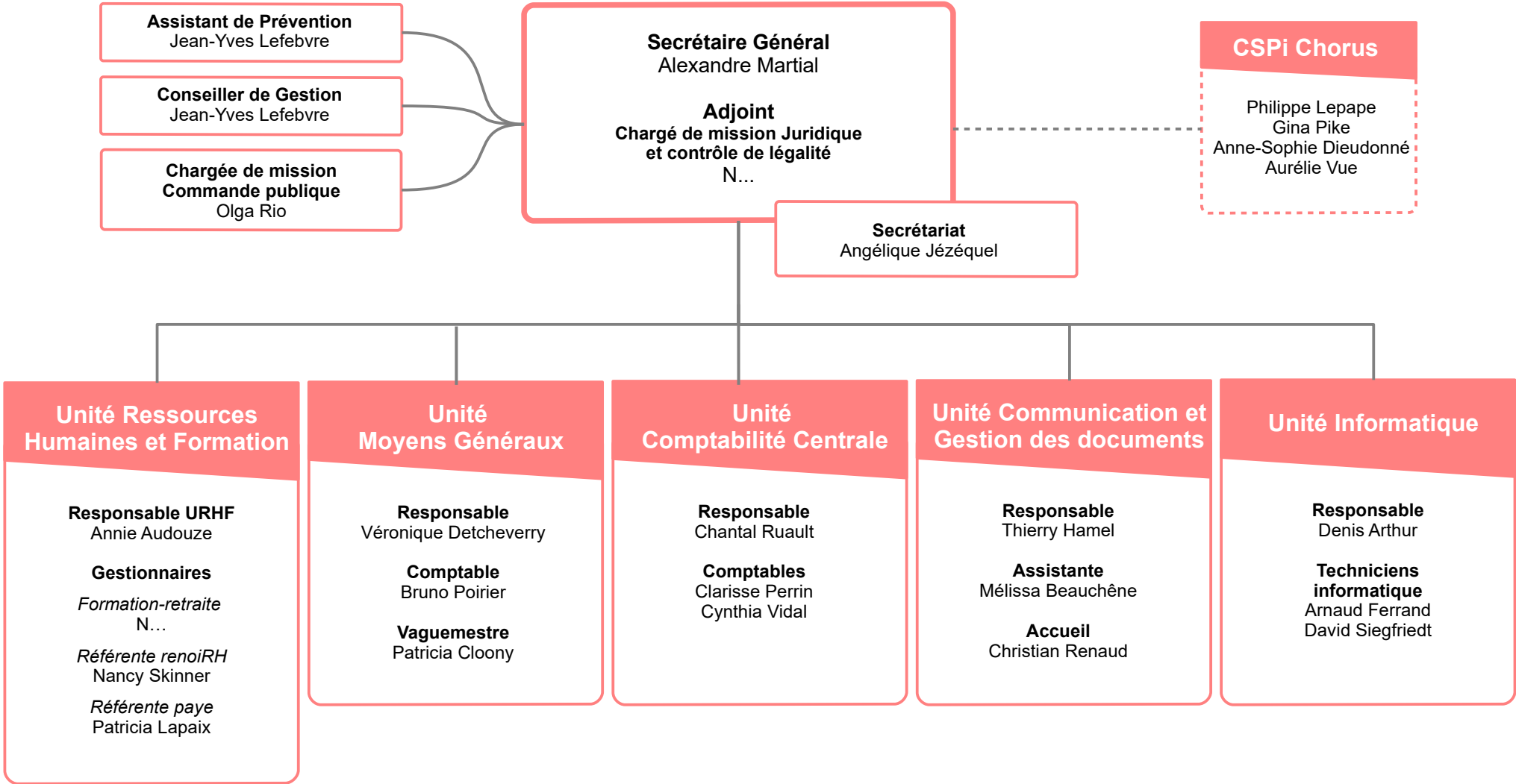
Service Énergie, Risques, Aménagement et Prospective (SERAP)



Service Routes, Constructions et Bâtiments (SRCB)



Secrétariat Général (SG)



Antenne de Miquelon

