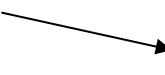

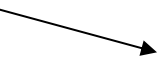
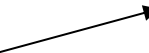
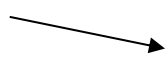
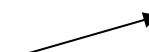
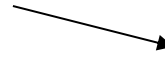

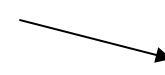
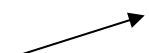
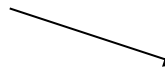
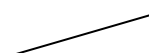


**SITUATION FLASH SUR L'EMPLOI
A SAINT-PIERRE ET MIQUELON**

AOUT 2011

		Tendances sur 1 mois	Tendances sur 1 an
D.E.F.M. (Catégorie 1)	171	 - 19	 + 23
Hommes	83	 - 16	 + 21
Femmes	88	 - 3	 + 2
Jeunes (<i>jusqu'à 29 ans révolus</i>)	54	 - 11	 + 6
CLD	31	 - 2	 + 1
CAE en cours	39	 - 1	 + 7

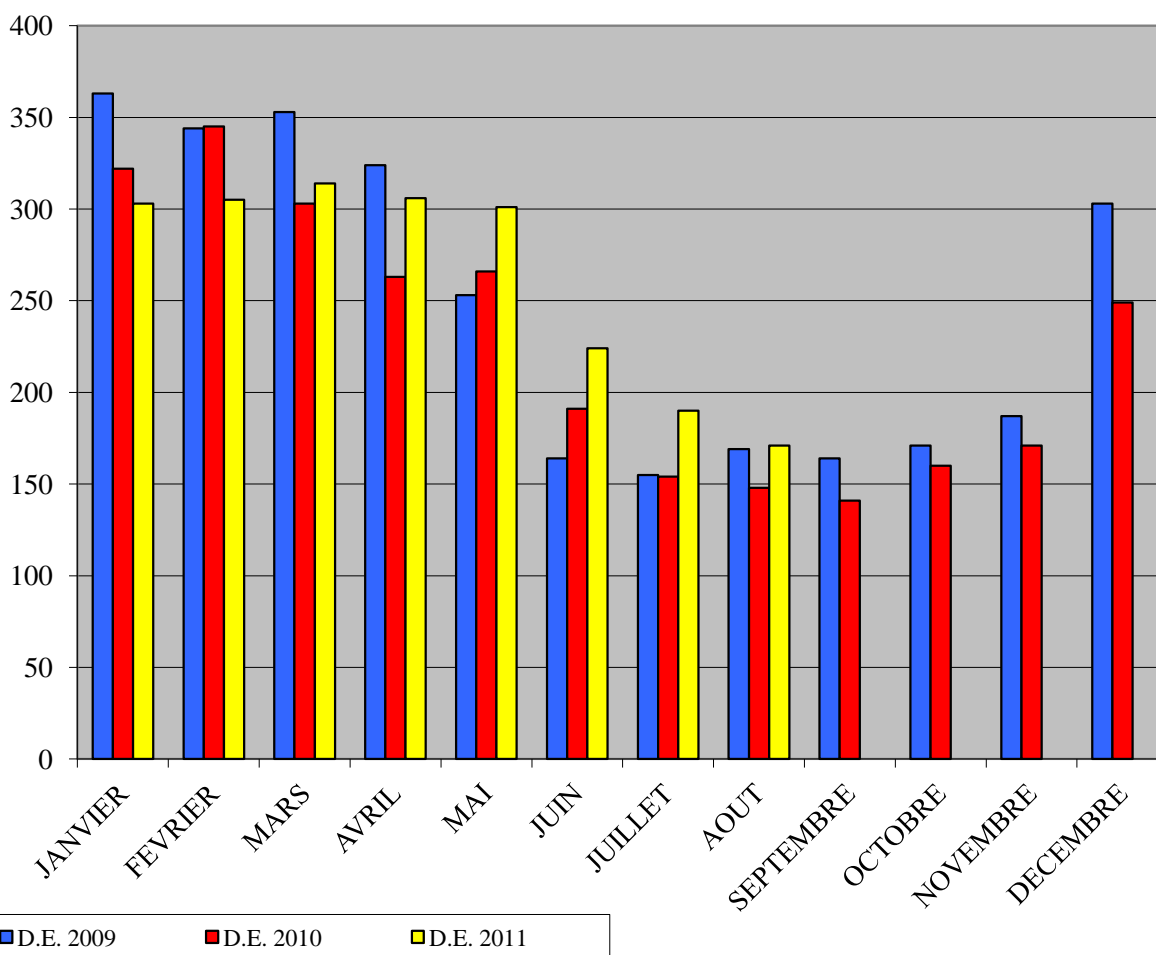
SITUATION DE L'EMPLOI SAINT-PIERRE ET MIQUELON

AOUT 2011

DEMANDEURS D'EMPLOI INSCRITS A POLE EMPLOI EN FIN DE MOIS (DEFM)

Catégorie 1 : personne sans emploi, immédiatement disponible à la recherche d'un contrat
à durée indéterminée à temps plein.

		Janv.	Fev.	Mars	Avril	Mai	Juin	Juillet	Août	Sept.	Oct.	Nov.	Déc.
2007	Nombre	358	366	335	362	304	239	206	176	200	195	219	297
	Evolution Annuelle	1,13%	7,33%	-0,59%	4,32%	-5,00%	3,91%	4,57%	-8,33%	-4,76%	-6,25%	2,34%	18,80%
2008	Nombre	343	359	352	342	197	143	140	139	150	155	201	334
	Evolution Annuelle	-4,19%	-1,91%	5,07%	-5,52%	-35,20%	-40,17%	-32,04%	-21,02%	-25,00%	-20,51%	-8,22%	12,46%
2009	Nombre	363	344	353	324	253	164	155	169	164	171	187	303
	Evolution Annuelle	5,83%	-4,18%	0,28%	-5,26%	28,43%	14,69%	10,71%	21,58%	9,33%	10,32%	-6,97%	-9,28%
2010	Nombre	322	345	303	263	266	191	154	148	141	160	171	249
	Evolution Annuelle	-11,29%	0,29%	-14,16%	-18,83%	5,14%	16,46%	-0,65%	-12,43%	-14,02%	-6,43%	-8,56%	-17,82%
2011	Nombre	303	305	314	306	301	224	190	171				
	Evolution Annuelle	-5,90%	-11,59%	3,63%	16,35%	13,16%	17,28%	23,38%	15,54%				



LE MARCHE DU TRAVAIL A SAINT-PIERRE ET MIQUELON

AOUT 2011

		AOUT 2011	JUILLET 2011	AOUT 2010	Variation en % par rapport	
					au mois précédent	même mois année précédente
D.E.F.M. Catégorie 1	ST-PIERRE	146	160	134	-8,8%	9,0%
	MIQUELON	25	30	14	-16,7%	78,6%
	ARCHIPEL	171	190	148	-10,0%	15,5%
Offre d'emploi non satisfaite en fin de mois	ARCHIPEL	21	21	0		
D.E.F.M. Indemnisés <i>dont</i>	ARCHIPEL	133	164	122	-18,9%	9,0%
D.E. en A.S.S.		20	19	15	5,3%	33,3%
Personnes en AS FNE		3	3	6	0,0%	-50,0%

DEMANDEURS D'EMPLOI EN FIN DE MOIS

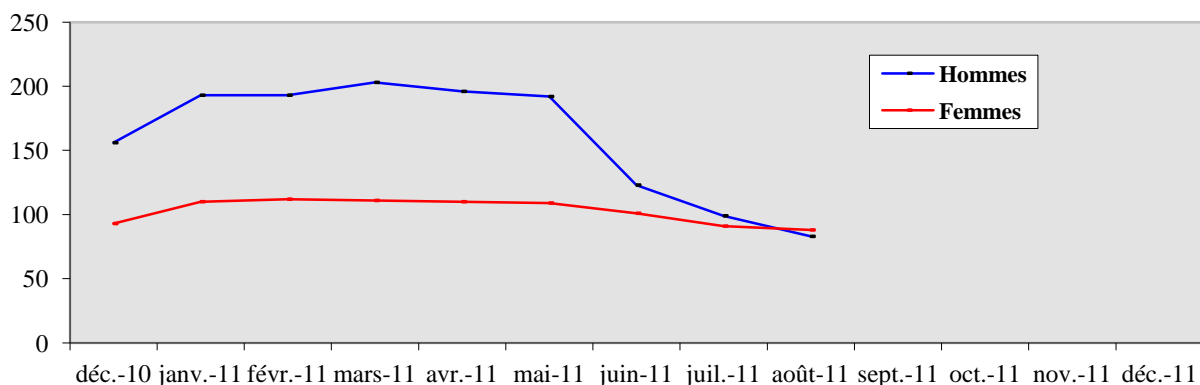
Catégorie 1 DE recherchant CDI à temps plein	171	190	148	-10,0%	15,5%
Catégorie 2 DE recherchant CDI à temps partiel	30	33	24	-9,1%	25,0%
Catégorie 3 DE recherchant CDD temporaire ou saisonnier	23	24	31	-4,17%	-25,81%
TOTAL 1 + 2 + 3	224	247	203	-9,3%	10,3%
Catégorie 4 DE non immédiatement disponibles	19	11	29	72,73%	-34,48%
Catégorie 5 Changement d'emploi	56	59	56	-5,08%	0,00%
Catégorie 6 DE non disponibles CDI temps plein	44	37	40	18,92%	10,00%
Catégorie 7 DE non disponibles CDI temps partiel	3	2	4	50,00%	-25,00%
Catégorie 8 DE non disponibles CDD temporaire ou saisonnier	6	4	7	0,00%	-14,29%
TOTAL INTEGRAL	352	360	339	-2,22%	3,83%

DONNEES LOCALES SUR LE CHÔMAGE PAR BASSIN D'EMPLOI PAR TRANCHE D'ÂGE DES D.E.F.M. EN CATEGORIE 1 ET MESURE DU CHÔMAGE DE LONGUE DURÉE

AOÛT 2011

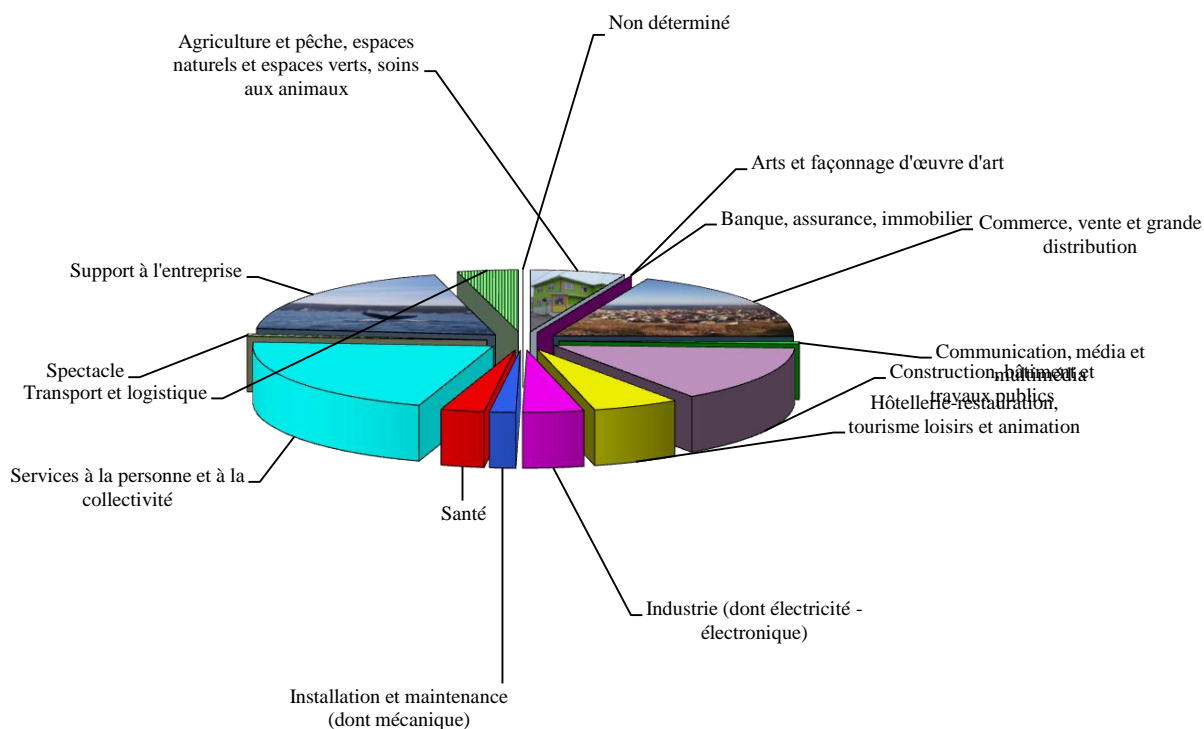
RUBRIQUES		BASSIN D'EMPLOI				ENSEMBLE DE L'ARCHIPEL		TAUX GÉNÉRAL
		SAINT-PIERRE		MIQUELON		DE L'ARCHIPEL		
		Données brutes	%	Données brutes	%	Données brutes	%	
Jeunes jusqu'à 29 ans révolus	H	21	46%	3	38%	24	44%	14,04%
	F	25	54%	5	63%	30	56%	17,54%
	E	46	100%	8	100%	54		31,58%
de 30 à 49 ans	H	38	54%	6	38%	44	51%	25,73%
	F	33	46%	10	63%	43	49%	25,15%
	E	71	100%	16	100%	87		50,88%
50 ans et plus	H	14	48%	1	100%	15	50%	8,77%
	F	15	52%	0	0%	15	50%	8,77%
	E	29	100%	1	100%	30		17,54%
Ensemble des D.E.F.M.	H	73	50%	10	40%	83	49%	48,54%
	F	73	50%	15	60%	88	51%	51,46%
	E	146	100%	25	100%	171		100,00%

Chômage de longue durée		hommes	femmes	hommes	femmes	hommes	femmes	
		12/24 mois	10	7	0	1	10	
	<i>s-total</i>	17		1		18		
	24/36 mois	3	3	0	0	3	3	3,5%
	<i>s-total</i>	6		0		6		
	+ 3 ans	1	5	0	1	1	6	4,1%
	<i>s-total</i>	6		1		7		
	<i>s-total</i>	14	15	0	2	14	17	
	<i>total</i>	29		2		37		18,1%



DEMANDEURS D'EMPLOI au 31 AOÛT 2011 PAR GRANDS SECTEURS D'ACTIVITES

SECTEURS D'ACTIVITES		ST-PIERRE	MIQUELON	TOTAL
A	Agriculture et pêche, espaces naturels et espaces verts, soins aux animaux	6	5	11
B	Arts et façonnage d'œuvre d'art	0	0	0
C	Banque, assurance, immobilier	0	0	0
D	Commerce, vente et grande distribution	27	5	32
E	Communication, média et multimédia	1	0	1
F	Construction, bâtiment et travaux publics	21	4	25
G	Hôtellerie-restauration, tourisme loisirs et animation	9	1	10
H	Industrie (dont électricité - électronique)	7	0	7
I	Installation et maintenance (dont mécanique)	2	1	3
J	Santé	5	0	5
K	Services à la personne et à la collectivité	30	6	36
L	Spectacle	1	0	1
M	Support à l'entreprise	31	2	33
N	Transport et logistique	6	1	7
O	Non déterminé	0	0	0
TOTAL		146	25	171

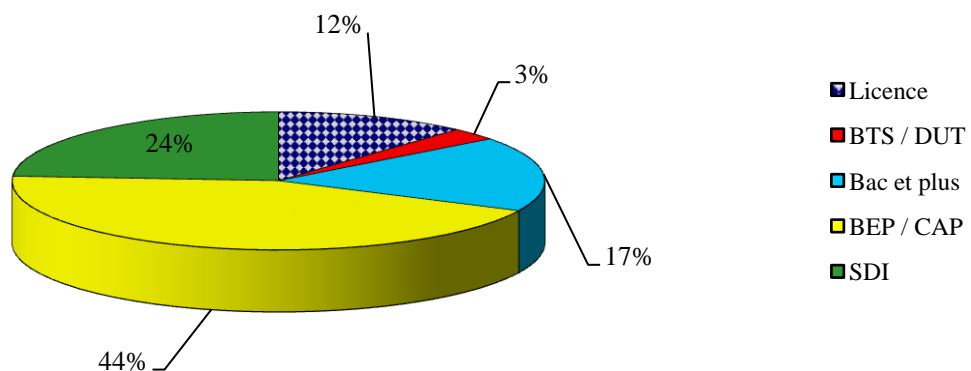


RÉPARTITION PAR NIVEAU DE FORMATION

AOUT 2011

NIVEAUX	Nombre		
	Saint-Pierre	Miquelon	Total
Formation de niveau égal ou supérieur à celui de la Licence ou des Ecoles d'Ingénieurs (Équivalent au niveau II ou I de l'Éducation Nationale)	20	0	20
Formation du niveau du Brevet de Technicien Supérieur ou du Diplôme des Instituts Universitaires de Technologie et de fin de premier cycle de l'enseignement supérieur (Équivalent au niveau III de l'Éducation Nationale)	4	1	5
Formation de niveau équivalent à celui du Baccalauréat ou du Brevet Technicien Diplôme obtenu du Baccalauréat ou du Brevet de Technicien (Équivalent au niveau IV de l'Éducation Nationale)	27	3	30
Diplôme obtenu du Brevet d'Études Professionnelles (BEP) et du Certificat d'Aptitude Professionnelle (CAP) Formation du niveau BEP ou CAP (Équivalent au niveau V de l'Éducation Nationale)	63	12	75
Pas de formation allant au-delà de la fin de la scolarité obligatoire (Équivalent au niveau VI de l'Éducation Nationale)	32	9	41
TOTAL	146	25	171

Répartition sur l'Archipel



PRINCIPALES ACTIONS DE LA POLITIQUE DE L'EMPLOI

Données au 31 août 2011

	Flux du mois	Effectif en charge	CUMUL ANNÉE		
			2011	2010	2009
Données au 31 août 2011					
- CAE (Contrat d'Accompagnement dans l'Emploi)		39			
. Conventions	0		31	33	34
. Avenants	0		5	11	10
Emploi aidé dans le secteur marchand					
- <u>Contrats d'Accès à l'Emploi</u> (CUI-CAE DOM)	0	5	3	2	
- <u>Contrats en alternance</u>					
. Apprentissage	0	4	2	2	6
. Contrat de professionnalisation	0	0		1	0
- <u>Chômage partiel</u>					
. Nombre d'heures autorisées	0	0	7945,00	892,50	1998
- <u>Créations d'entreprise</u>					
. Chéquiers conseil délivrés	0		0	0	0
. Projets Initiative Jeunes (volet création)	0		0	4	3
Insertion - Formation					
- SFIP Collectifs (entrées en stage)	1	12	13	16	19
- SFIP Individuels (entrées en stage)	0	0		4	4
- PIJ (volet Formation)	0	3	1	13	18
Accompagnement des restructurations - Préretraites					
- <u>FNE formation ou adaptation</u>		0			
. Conventions signées	0		0	0	0
. Bénéficiaires potentiels	0				
- <u>Allocations spécifiques FNE</u>					
. Bénéficiaires sur convention antérieure		3			
. Conventions signées	0	0			
. Bénéficiaires	0	0			
- <u>Allocations préretraite progressive</u>		0			
. Conventions signées	0				
. Bénéficiaires potentiels	0				