

**SITUATION FLASH SUR L'EMPLOI
A SAINT-PIERRE ET MIQUELON**

NOVEMBRE 2012

	CAT. 1	Tendances sur 1 mois	Tendances sur 1 an	CAT. A cat. 1 2 3	Tendances sur 1 mois	Tendances sur 1 an
D.E.F.M. (Catégorie 1)	192	↗ +14	↗ +17	254	↗ +9	↗ + 26
Hommes	87	↗ +13	↗ +14	97	↗ +9	↗ +13
Femmes	105	↗ +1	↗ +3	157	→	↗ +13
Jeunes (<i>jusqu'à 29 ans révolus</i>)	56	↗ +4	↘ -2	67	→	↘ -2
CLD	39	↗ +2	↗ +4	50	↘ -2	↗ + 2
CAE en cours	27	↗ +1	↘ -6			

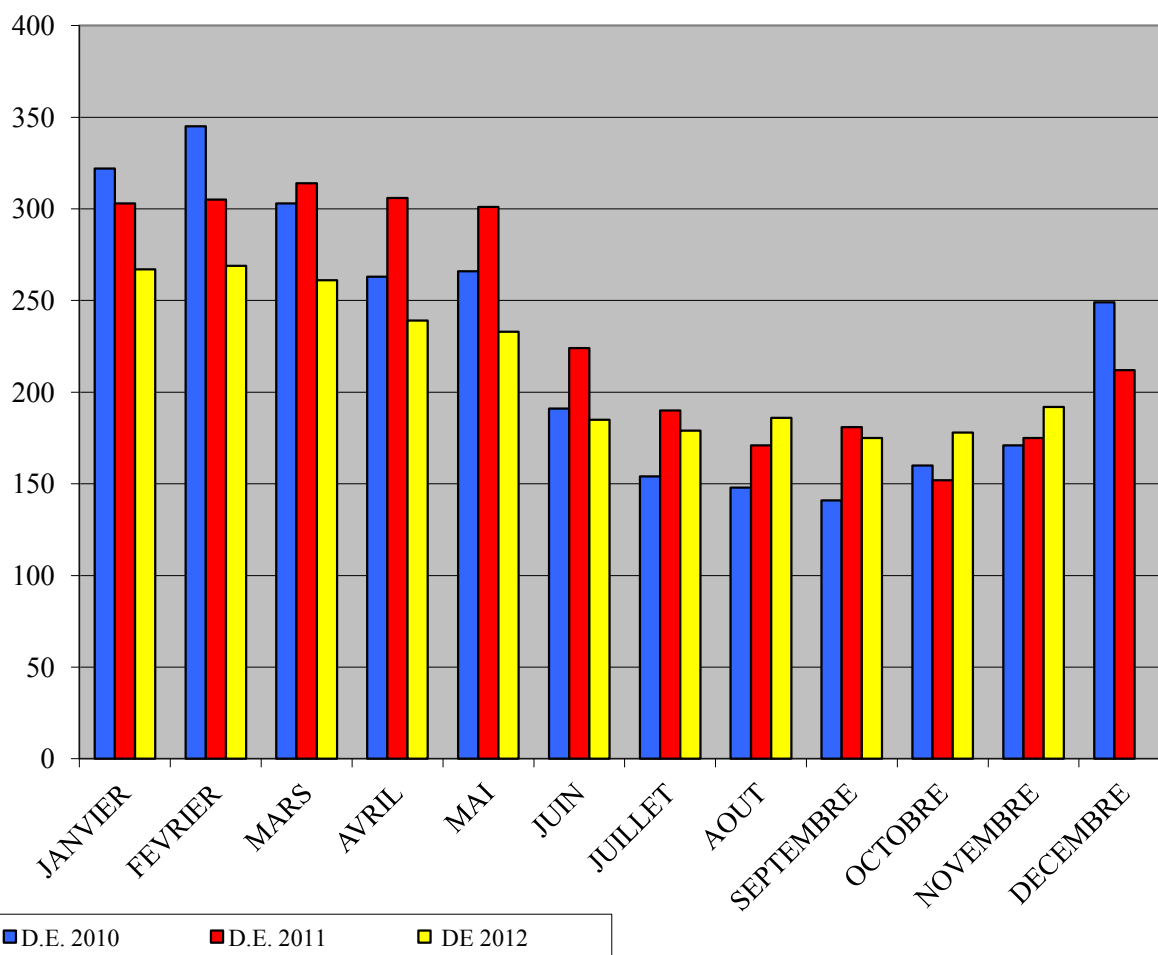
SITUATION DE L'EMPLOI SAINT-PIERRE ET MIQUELON

NOVEMBRE 2012

DEMANDEURS D'EMPLOI INSCRITS A POLE EMPLOI EN FIN DE MOIS (DEFM)

Catégorie 1 : personne sans emploi, immédiatement disponible à la recherche d'un contrat
à durée indéterminée à temps plein.

		Janv.	Fev.	Mars	Avril	Mai	Juin	Juillet	Août	Sept.	Oct.	Nov.	Déc.
2008	Nombre	343	359	352	342	197	143	140	139	150	155	201	334
	Evolution Annuelle	-4,19%	-1,91%	5,07%	-5,52%	-35,20%	-40,71%	-32,04%	-21,02%	-25,00%	-20,51%	-8,22%	12,46%
2009	Nombre	363	344	353	324	253	164	155	169	164	171	187	303
	Evolution Annuelle	5,83%	-4,18%	0,28%	-5,26%	28,43%	14,69%	10,71%	21,58%	9,33%	10,32%	-6,97%	-9,28%
2010	Nombre	322	345	303	263	266	191	154	148	141	160	171	249
	Evolution Annuelle	-11,29%	0,29%	-14,16%	-18,83%	5,14%	16,46%	-0,65%	-12,43%	-14,02%	-6,43%	-8,56%	-17,82%
2011	Nombre	303	305	314	306	301	224	190	171	181	152	175	212
	Evolution Annuelle	-5,90%	-11,59%	3,63%	16,35%	13,16%	17,28%	23,38%	15,54%	28,37%	-5,00%	2,34%	-14,86%
2012	Nombre	267	269	261	239	233	185	179	186	175	178	192	
	Evolution Annuelle	-11,88%	-11,80%	-16,88%	-21,90%	-22,59%	-17,41%	-5,79%	8,77%	-3,31%	17,11%	9,71%	



SITUATION DE L'EMPLOI SAINT-PIERRE ET MIQUELON

NOVEMBRE 2012

DEMANDEURS D'EMPLOI INSCRITS A POLE EMPLOI EN FIN DE MOIS (DEFM)

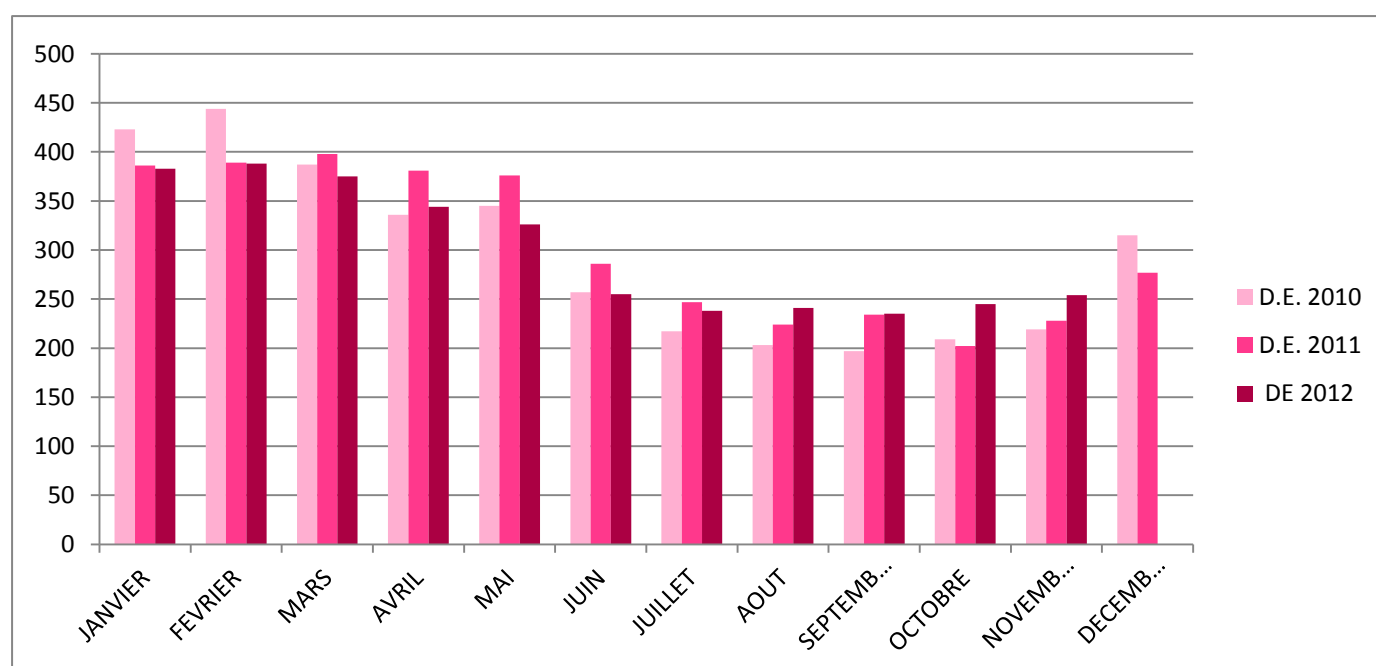
Catégorie A :

_ demandeurs d'emploi en recherche active, disponibles, sans emploi, regroupant les catégories 123 hors toutes activités réduites

Catégorie B :

_ demandeurs d'emploi en recherche active, en activité réduite courte : regroupant les catégories 123 activités réduites courtes

		Janv.	Fev.	Mars	Avril	Mai	Juin	Juillet	Août	Sept.	Oct.	Nov.	Déc.
2008	Nombre	415	437	428	414	244	187	183	187	195	197	248	412
	Evolution Annuelle	-5,47%	-1,80%	4,39%	-4,83%	-34,41%	-37,67%	-29,62%	-21,10%	-24,12%	-17,92%	-8,15%	15,08%
2009	Nombre	456	427	437	408	315	221	206	224	223	227	240	398
	Evolution Annuelle	9,88%	-2,29%	2,10%	-1,45%	29,10%	18,18%	12,57%	19,79%	14,36%	15,23%	-3,23%	-3,40%
2010	Nombre	423	444	387	336	345	257	217	203	197	209	219	315
	Evolution Annuelle	-7,24%	3,98%	-11,44%	-17,65%	9,52%	16,29%	5,34%	-9,38%	-11,66%	-7,93%	-8,75%	-20,85%
2011	Nombre	386	389	398	381	376	286	247	224	234	202	228	277
	Evolution Annuelle	-8,75%	-12,39%	2,84%	13,39%	8,99%	11,28%	13,82%	10,34%	18,78%	-3,35%	4,11%	-12,06%
2012	Nombre	383	388	375	344	326	255	238	241	235	245	254	
	Evolution Annuelle	-0,78%	-0,26%	-5,78%	-9,71%	-13,30%	-10,84%	-3,64%	7,59%	0,43%	21,29%	11,40%	



LE MARCHE DU TRAVAIL A SAINT-PIERRE ET MIQUELON

Novembre 2012

		Novembre 2012	Octobre 2012	Novembre 2011	Variation en % par rapport	
					au mois précédent	même mois année précédente
D.E.F.M. Catégorie 1	ST-PIERRE	164	154	160	6,5%	2,5%
	MIQUELON	28	24	15	16,7%	86,7%
	ARCHIPEL	192	178	175	7,9%	9,7%
Offre d'emploi non satisfaite en fin de mois	ARCHIPEL	11	11	22		
D.E.F.M. Indemnisés dont	ARCHIPEL	208	196	141	6,1%	47,5%
D.E. en A.S.S.		15	15	10	0,0%	50,0%
Personnes en AS FNE		5	5	4	0,0%	25,0%

DEMANDEURS D'EMPLOI EN FIN DE MOIS

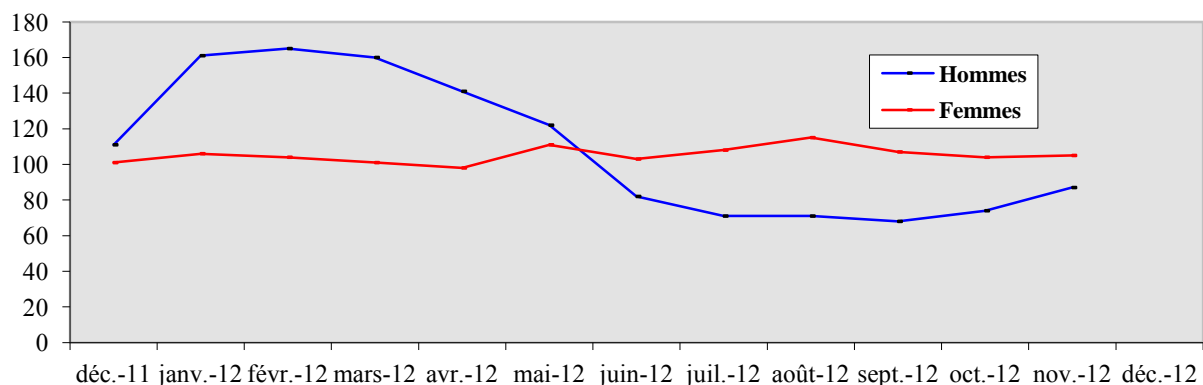
Catégorie 1 DE recherchant CDI à temps plein	192	178	175	7,9%	9,7%
Catégorie 2 DE recherchant CDI à temps partiel	28	31	31	-9,7%	-9,7%
Catégorie 3 DE recherchant CDD temporaire ou saisonnier	34	36	22	-5,56%	54,55%
TOTAL 1 + 2 + 3	254	245	228	3,7%	11,4%
Catégorie 4 DE non immédiatement disponibles	27	22	33	22,73%	-18,18%
Catégorie 5 Changement d'emploi	49	45	54	8,89%	-9,26%
Catégorie 6 DE non disponibles CDI temps plein	35	42	35	-16,67%	0,00%
Catégorie 7 DE non disponibles CDI temps partiel	8	5	3	60,00%	166,67%
Catégorie 8 DE non disponibles CDD temporaire ou saisonnier	5	5	6	0,00%	-16,67%
TOTAL INTEGRAL	378	364	359	3,85%	5,29%

**DONNEES LOCALES SUR LE CHÔMAGE PAR BASSIN D'EMPLOI
PAR TRANCHE D'ÂGE DES D.E.F.M. EN CATEGORIE 1
ET MESURE DU CHÔMAGE DE LONGUE DURÉE**

NOVEMBRE 2012

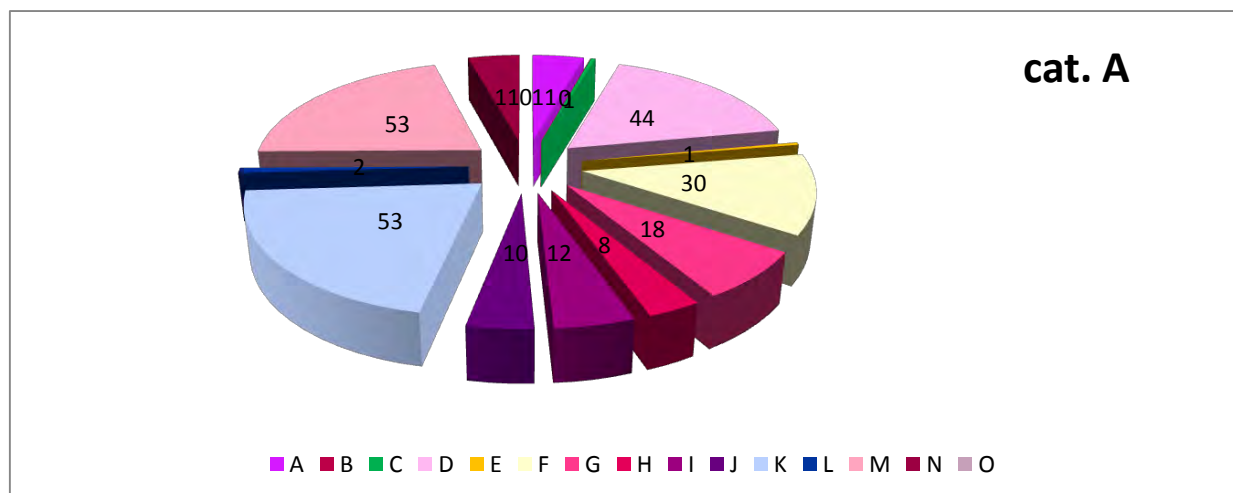
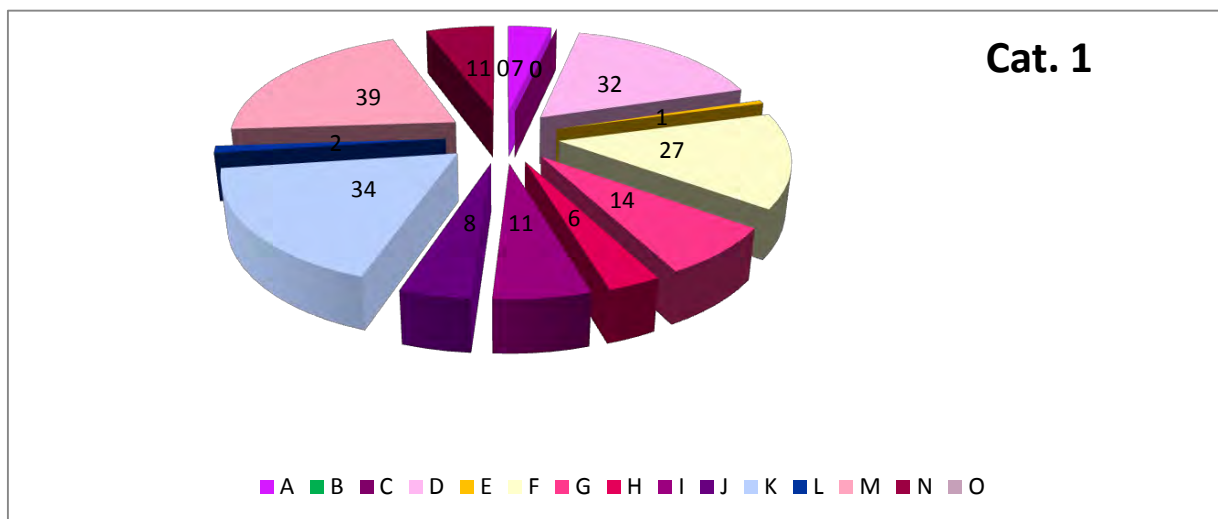
RUBRIQUES		BASSIN D'EMPLOI				ENSEMBLE DE L'ARCHIPEL		TAUX GÉNÉRAL
		SAINT-PIERRE		MIQUELON		DE L'ARCHIPEL		
		Données brutes	%	Données brutes	%	Données brutes	%	
Jeunes jusqu'à 29 ans révolus	H	28	60%	2	22%	30	54%	15,63%
	F	19	40%	7	78%	26	46%	13,54%
	E	47	100%	9	100%	56		29,17%
de 30 à 49 ans	H	40	49%	2	13%	42	43%	21,88%
	F	42	51%	13	87%	55	57%	28,65%
	E	82	100%	15	100%	97		50,52%
50 ans et plus	H	12	34%	3	75%	15	38%	7,81%
	F	23	66%	1	25%	24	62%	12,50%
	E	35	100%	4	100%	39		20,31%
Ensemble des D.E.F.M.	H	80	49%	7	25%	87	45%	45,31%
	F	84	51%	21	75%	105	55%	54,69%
	E	164	100%	28	100%	192		100,00%

Chômage de longue durée		hommes		femmes		hommes		femmes		TAUX GÉNÉRAL
		brutes	%	brutes	%	brutes	%	brutes	%	
Chômage de longue durée	12/24 mois	8		15		1		1		13,0%
	<i>s-total</i>		23		2		25			
	24/36 mois	3		4		0		1		4,2%
	<i>s-total</i>		7		1		8			
	+ 3 ans	1		4		0		1		3,1%
	<i>s-total</i>		5		1		6			
<i>s-total</i>		12		23		1		3		20,3%
<i>total</i>			35		4		39			



DEMANDEURS D'EMPLOI au 30 novembre 2012 PAR GRANDS SECTEURS D'ACTIVITES

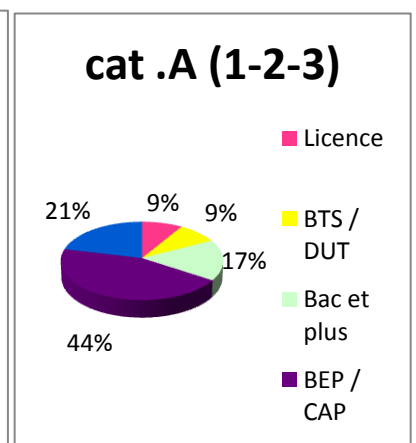
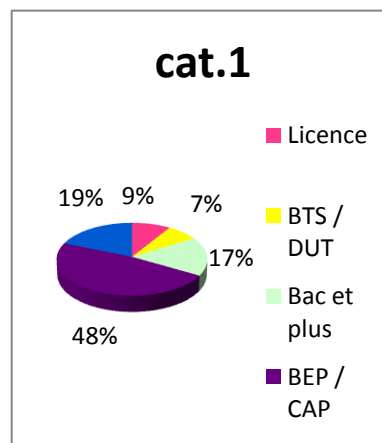
SECTEURS D'ACTIVITES	Cat. 1			Cat. A (123)				
	ST-PIERRE	MIQUELON	TOTAL	ST-PIERRE	MIQUELON	TOTAL		
Agriculture et pêche, espaces naturels et espaces verts, soins aux animaux	A	3	4	7	A	6	5	11
Arts et façonnage d'œuvre d'art	B	0	0	0	B	0	0	0
Banque, assurance, immobilier	C	0	0	0	C	1	0	1
Commerce, vente et grande distribution	D	25	7	32	D	35	9	44
Communication, média et multimédia	E	1	0	1	E	1	0	1
Construction, bâtiment et travaux publics	F	25	2	27	F	28	2	30
Hôtellerie-restauration, tourisme loisirs et	G	10	4	14	G	13	5	18
Industrie (dont électricité - électronique)	H	6	0	6	H	7	1	8
Installation et maintenance (dont mécanique)	I	10	1	11	I	11	1	12
Santé	J	7	1	8	J	9	1	10
Services à la personne et à la collectivité	K	30	4	34	K	48	5	53
Spectacle	L	2	0	2	L	2	0	2
Support à l'entreprise	M	35	4	39	M	48	5	53
Transport et logistique	N	10	1	11	N	10	1	11
Non déterminé	O	0	0	0	O	0	0	0
TOTAL		164	28	192		219	35	254



RÉPARTITION PAR NIVEAU DE FORMATION

NOVEMBRE 2012

NIVEAUX	Cat. 1			Cat. A (123)		
	Saint-Pierre	Miquelon	Total	Saint-Pierre	Miquelon	Total
Formation de niveau égal ou supérieur à celui de la licence ou des écoles d'ingénieurs (Équivalent au niveau II ou I de l'Éducation Nationale)	16	1	17	20	2	22
Formation du niveau du Brevet de Technicien Supérieur ou du Diplôme des Instituts Universitaires de Technologie et de fin de premier cycle de l'enseignement supérieur (Équivalent au niveau III de l'Éducation Nationale)	13	1	14	21	1	22
Formation de niveau équivalent à celui du Baccalauréat ou du Brevet Technicien Diplôme obtenu du Baccalauréat ou du Brevet de Technicien (Équivalent au niveau IV de l'Éducation Nationale)	28	5	33	38	5	43
Diplôme obtenu du Brevet d'Etudes Professionnelles (BEP) du Certificat d'Aptitude Professionnelle (CAP) et Formation du niveau BEP ou CAP (Équivalent au niveau V de l'Éducation Nationale)	77	15	92	95	18	113
Pas de formation allant au-delà de la fin de la scolarité obligatoire (Équivalent au niveau VI de l'Éducation Nationale)	30	6	36	45	9	54
TOTAL	164	28	192	219	35	254



PRINCIPALES ACTIONS DE LA POLITIQUE DE L'EMPLOI

Données au 30 NOVEMBRE 2012

	Flux du mois	Effectif en charge	CUMUL ANNÉE		
			2012	2011	2010
Données au 30 NOVEMBRE 2012					
- CAE (Contrat d'Accompagnement dans l'Emploi)		25			
. Conventions	1		22	36	33
. Avenants	0		8	9	11
Emploi aidé dans le secteur marchand					
- <u>Contrats d'Accès à l'Emploi</u> (CUI-CAE DOM)	0	8	5	4	2
- <u>Contrats en alternance</u>					
. Apprentissage	2	11	7	7	2
. Contrat de professionnalisation	0	0			1
- <u>Chômage partiel</u>					
. Nombre d'heures autorisées	0	0	0,00	7945,00	892,50
- <u>Créations d'entreprise</u>					
. Chéquiers conseil délivrés	0		0	0	0
. Création/ reprises entreprise	1		5	5	4
Insertion - Formation					
- SFIP Collectifs (entrées en stage)	0	0	20	24	16
- SFIP Individuels (entrées en stage)	0	0			4
- Passeport Mobilité (volet Formation)	0	0	7	1	13
Accompagnement des restructurations - Préretraites					
- <u>FNE formation ou adaptation</u>		0			
. Conventions signées	0		0	0	0
. Bénéficiaires potentiels	0				
- <u>Allocations spécifiques FNE</u>					
. Bénéficiaires sur convention antérieure		5			
. Conventions signées	0	0			
. Bénéficiaires	0	0			
- <u>Allocations préretraite progressive</u>		0			
. Conventions signées	0				
. Bénéficiaires potentiels	0				